

دبستان ۱۲ فروردین	به نام خدا	نام و نام خانوادگی : اداره ی آموزش و پرورش ناحیه ۲ اهواز آزمون علوم نوبت اول - دی ماه ۱۴۰۰
		<p>۱- گزینه صحیح را انتخاب کنید .</p> <p>- بیشتر فسیل ها در این نوع سنگ ها یافت می شوند . الف (سنگ رسوبی ب) سنگ آذرین ج (سنگ دگرگونی د) خاک نرم</p> <p>- کدام یک از تغییرات زیر بدون دخالت انسان است . الف (ساختن سد ب) کندن زمین ج (تغییر فصل د) بریدن چوب</p> <p>- فسیل کدام جانور کمتر دیده می شود . الف (ماهی ب) صدف ج (دایناسور د) پروانه</p> <p>- کدام یک از ماهیچه های زیر با اراده ی انسان کار نمی کند . الف (ماهیچه قلب ب) ماهیچه پا ج (ماهیچه شانه د) ماهیچه دست</p> <p>- کدام یک در سراسر بدن وجود دارد . الف (گیرنده های شنوایی ب) گیرنده های چشایی ج (گیرنده های پوست د) گیرنده ها بویایی</p>
		<p>۲- جاهای خالی را با کلمات مناسب پر کنید .</p> <p>- پیدا شدن فسیل ماهی در یک منطقه نشان می دهد قبلا آن جا بوده است</p> <p>- در بخش گوش از طریق عصب شنوایی پیام به مغز می رساند .</p> <p>- حس چشایی با حس ارتباط دارد .</p> <p>- آخرین مرحله کاوشگری است</p> <p>- در تغییر ماده تغییر نمی کند .</p>
		<p>۳- درستی یا نادرستی عبارت های زیر را مشخص کنید .</p> <p>- معمولا رنگین کمان در روزهای برفی در آسمان دیده می شود .</p> <p>- ترش شدن ماست و سوختن غذا تغییر شیمیایی هستند</p> <p>- افراد نزدیک بین اجسام دور را به خوبی می بینند</p> <p>- ذره های ریز آب می توانند مانند منشور نور را تجزیه کند</p>
		<p>۴- هر جمله را به کلمه مربوط به خودش وصل کنید .</p> <p>باعث مرطوب شدن پوست می شوند غده های عرق</p> <p>باعث چرب شدن پوست می شود قرنیه</p> <p>در عقب کره چشم قرار دارد غده های چربی</p> <p>پرده ای شفاف روی عینیه است شبکیه</p>

۵- پاسخ کوتاه دهید

- استخوانی که مغز درون آن قرار گرفته است
- نام بخش رنگی چشم :
- حسن لامسه در این افراد بسیار قوی است :

۶- پاسخ کامل بدهید

- نحوه تشکیل رنگین کمان را توضیح دهید

- تعریف کنید

تغییر شیمیایی :

.....

.....

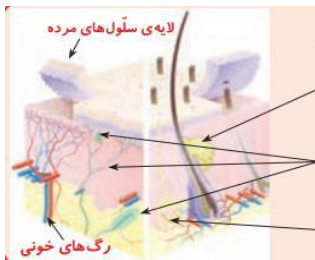
- کانون عدسی :
- وظیفه سلول عصبی چیست ؟

- ۲ راه برای حفاظت از پوست بنویسید .

جزوه سیتی

- ماده چرب داخل مجرای شنوایی چه فایده ای دارد ؟

- نام سه قسمت مشخص شده را بنویسید



انتظارات	خ	خ	ق	ق	ن
فسیل را می شناسد و اطلاعات دارد					
مفهوم تغییرات فیزیکی و شیمیایی و تغییرات با دخالت انسان را می داند					
با حس های پنج گانه آشناست					
مراحل کاوشگری را می داند					
با ذره بین و منشور و عدسی آشنایی دارد					
چگونگی تشکیل رنگین کمان را می داند					
کار مغز و نخاع و اعصاب را می داند و ماهیچه های ارادی و غیر ارادی را تشخیص می دهد					
راه های حفاظت از پوست را می داند					
وظیفه غدد چربی و عرق را می داند					
نام قسمت ها مشخص شده روی شکل را بدرستی مشخص می کند					

موفق باشید

جزوه سیپی